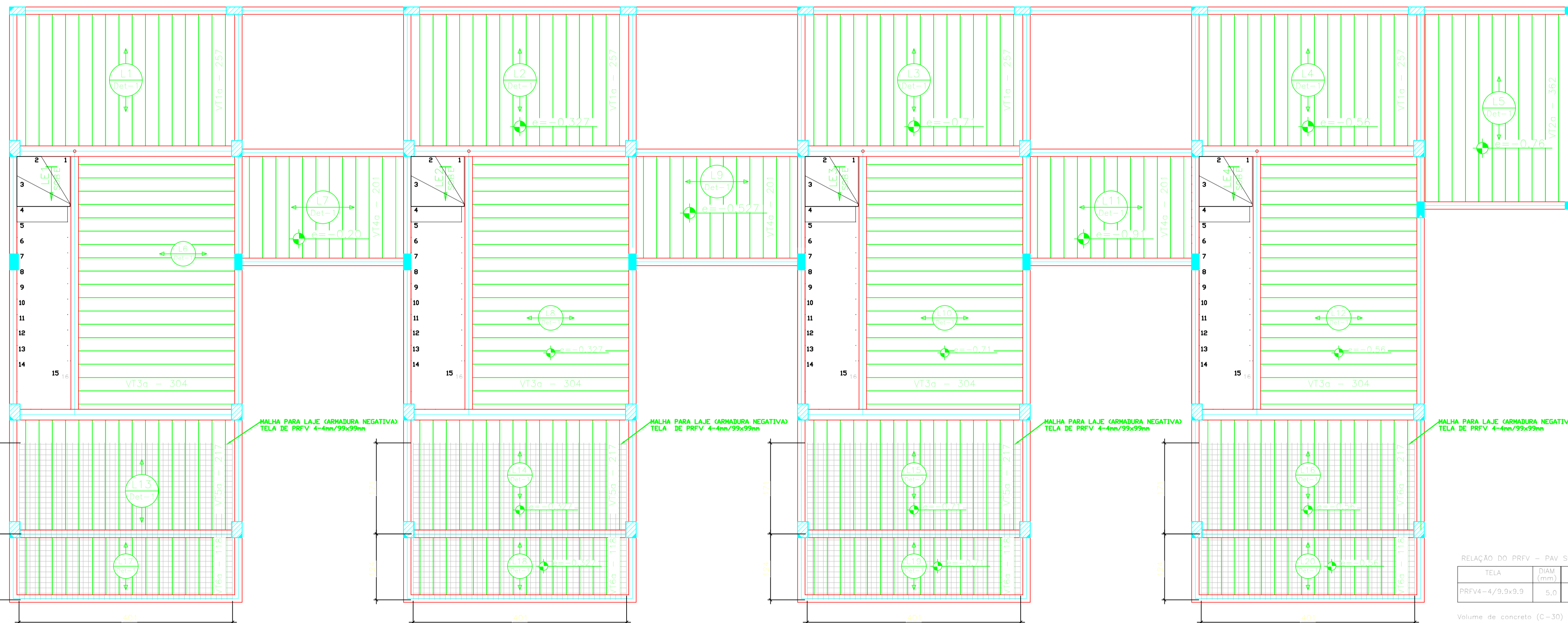
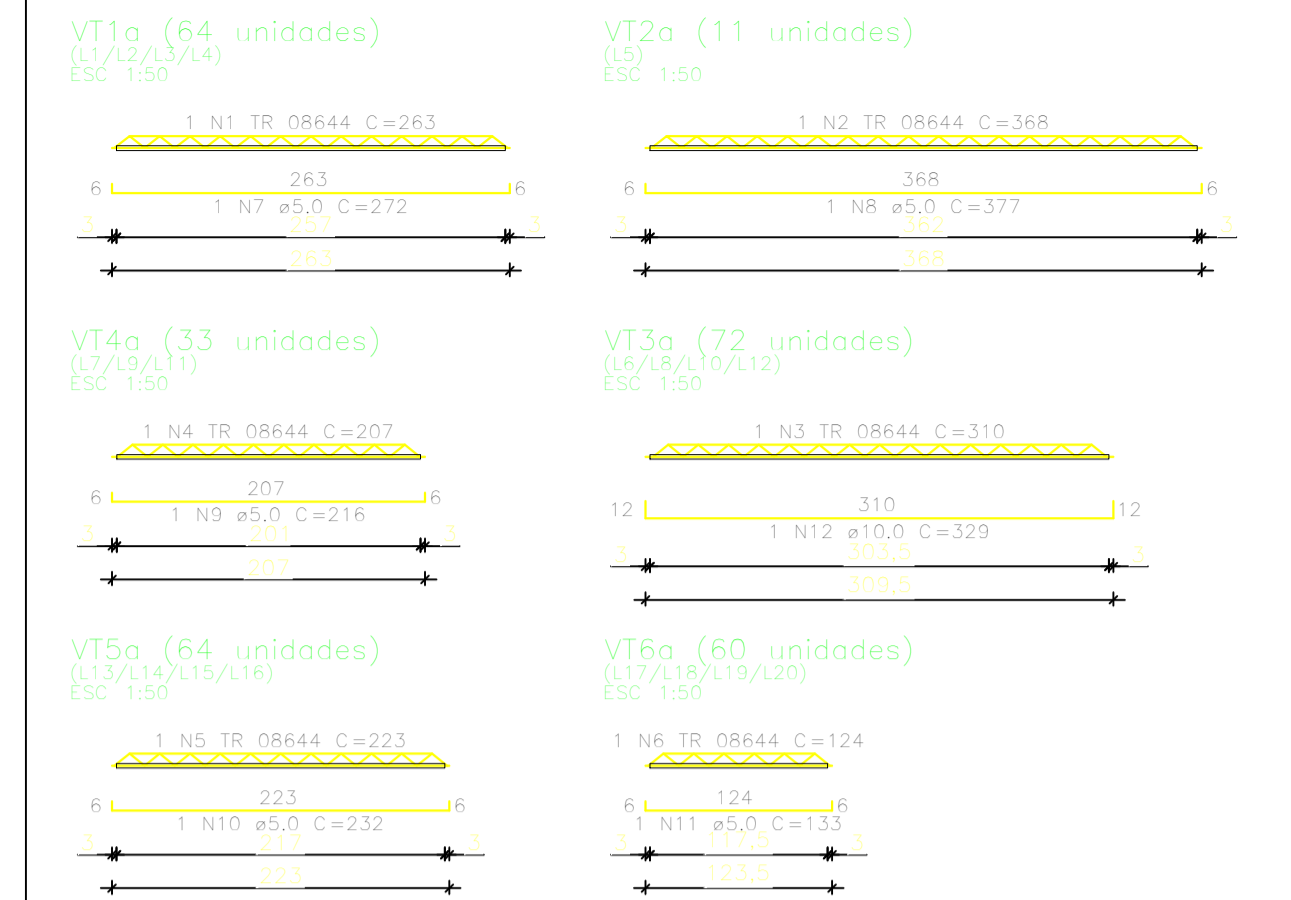


ARMADURAS - PAV. TERREO
ESC. 1:50



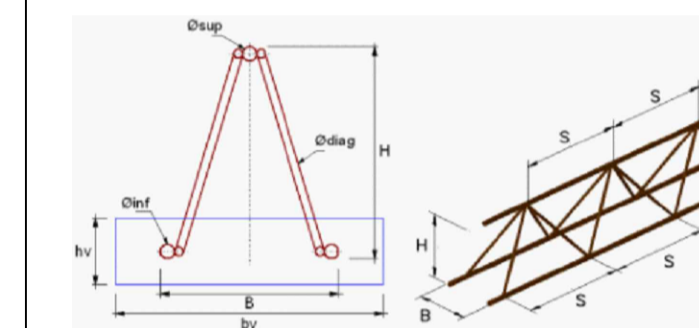
ARMADURAS E LOCAÇÃO DE VIGOTAS - PAV. SUPERIOR
ESC. 1:50

VIGOTAS - FORMAS E ARMADURAS
ESC. 1:50



AÇO	N	DIAM (mm)	QUANT	C.UNIT (cm)	C.TOTAL (cm)
CA60	1	TR 08644	64	263	16832
CA60	2	TR 08644	11	368	4048
CA60	3	TR 08644	72	310	22320
CA60	4	TR 08644	33	207	6831
CA60	5	TR 08644	64	223	14272
CA60	6	TR 08644	60	124	7440
CA60	7	5,0	64	272	17408
CA60	8	5,0	11	377	4147
CA60	9	5,0	33	216	7128
CA60	10	5,0	64	232	14848
CA60	11	5,0	60	133	7980
CA60	12	10,0	72	323	23368

AÇO	DIAM (mm)	C.TOTAL (m)	PESO + 10% (kg)
CA50	10,0	236,9	160,6
CA60	5,0	515,1	87,3
CA60	TR 08644	717,4	580
PESO TOTAL (kg)			
CA50			160,6
CA60			667,4



Laje	bv (cm)	bv (cm)	Treliça	Altura (cm)	Base (cm)	Armaduras treliça (mm)	S (cm)
L1	25	3	TR 08644	8	8	6,0 4,2 4,2 20	20
L2	25	3	TR 08644	8	8	6,0 4,2 4,2 20	20
L3	25	3	TR 08644	8	8	6,0 4,2 4,2 20	20
L4	25	3	TR 08644	8	8	6,0 4,2 4,2 20	20
L5	25	3	TR 08644	8	8	6,0 4,2 4,2 20	20
L6	25	3	TR 08644	8	8	6,0 4,2 4,2 20	20
L7	25	3	TR 08644	8	8	6,0 4,2 4,2 20	20
L8	25	3	TR 08644	8	8	6,0 4,2 4,2 20	20
L9	25	3	TR 08644	8	8	6,0 4,2 4,2 20	20
L10	25	3	TR 08644	8	8	6,0 4,2 4,2 20	20
L11	25	3	TR 08644	8	8	6,0 4,2 4,2 20	20
L12	25	3	TR 08644	8	8	6,0 4,2 4,2 20	20
L13	25	3	TR 08644	8	8	6,0 4,2 4,2 20	20
L14	25	3	TR 08644	8	8	6,0 4,2 4,2 20	20
L15	25	3	TR 08644	8	8	6,0 4,2 4,2 20	20
L16	25	3	TR 08644	8	8	6,0 4,2 4,2 20	20
L17	25	3	TR 08644	8	8	6,0 4,2 4,2 20	20
L18	25	3	TR 08644	8	8	6,0 4,2 4,2 20	20
L19	25	3	TR 08644	8	8	6,0 4,2 4,2 20	20
L20	25	3	TR 08644	8	8	6,0 4,2 4,2 20	20

LEGENDA

- PILAR QUE MORRE
- ▨ PILAR QUE PASSA
- ELEVAÇÃO DA LAJE

NOTAS

- 1 - DESENHO COTADO EM CENTÍMETRO E ELEVAÇÕES EM METRO.
- 2 - CONCRETO ESTRUTURAL Fck = 30 Mpa.
- 3 - RELAÇÃO AGUIAMENTO MENOR OU IGUAL A 0,60.
- 4 - DIMENSÃO MÁXIMA DO AGREGADO 19mm.
- 5 - COBRIMENTO DA ARMADURA IGUAL A 3cm.
- 6 - EFETUAR LIMPEZA E UMEDECER AS FORMAS ANTES DA CONCRETAGEM.
- 7 - ANTES DA CONCRETAGEM VERIFICAR O POSICIONAMENTO DOS ELEMENTOS INDICADOS NOS PROJETOS ARQUITETÔNICO, LOCAÇÃO DE BASES, ELÉTRICO E HIDROSSANITÁRIO.
- 8 - O NÍVEL 0,00 CORRESPONDE AO NÍVEL DO TERRENO TERRAPLANADO NO ENCONTRO DOS ALINHAMENTOS PREDIAIS INDICADO NO PROJETO. OS NÍVEIS DE CADA PAVIMENTO ESTÃO INDICADOS NA TABELA DE FORMAS.
- 9 - PREVER CAMADA DE LONA PLÁSTICA, BRITA E ADITIVO IMPERMEABILIZANTE PARA PROTEÇÃO DAS LAJES EM CONTATO COM O SOLO.

RESIDÊNCIAS PILARZINHO
PROJETO ESTRUTURAL